

Alimentazione e salute

ovvero

Prevenzione dell'eccesso di peso e delle patologie ad esso correlate

Cristina Faliva Laura Grasso* Saba Minnielli ***

*Dipartimento di Prevenzione - Servizio Igiene Alimenti e Nutrizione

**Dipartimento di Prevenzione - U.O.S.D. Educazione alla Salute

LA FORMAZIONE A DISTANZA E IN MODALITA' BLENDED

Gli altri percorsi formativi fruibili online

21 Febbraio 2011

Fattori di rischio di malattia e morte prematura in Europa

Decessi

1. Ipertensione

22%

2. Tabacco

19%

3. Colesterolo elevato

11%

4. Sovrappeso, obesità

10%

5. Inattività fisica

5%

6. Poca frutta e vegetali

3.5%

7. Alcol

0.6%

*DALY**

1. Tabacco

12%

2. Ipertensione

9%

3. Sovrappeso, obesità

8%

4. Alcol

6%

5. Colesterolo elevato

6%

6. Inattività fisica

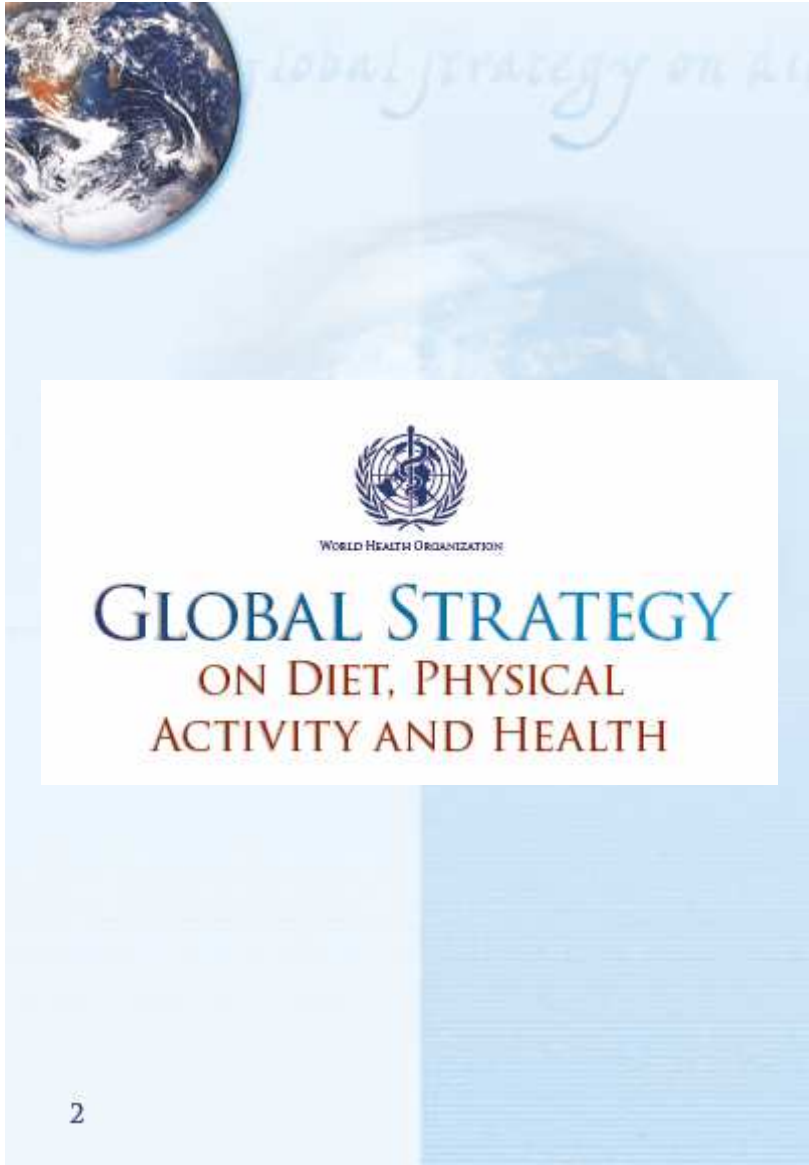
3%

7. Poca frutta e vegetali

2%

(*fonte OMS*)

*DALY (Disability Adjusted Life Year-Anni di vita al netto di disabilità): unità di misura di un anno di morte prematura o malattia, aggiustata per la gravità della malattia



DATI 2010

42.000 bambini - III classe scuole primarie:

- prevalenza del sovrappeso (23%)
- prevalenza dell'obesità (11%)



Comportamenti non salutari infanzia

- il 9% non fa colazione e il 30% la fa non adeguata.
- 1 bambino su 4 non mangia quotidianamente frutta e verdura
- il 50% consuma bevande zuccherate o gassate nell'arco della giornata
- 1 bambino su 2 ha la TV in camera
- 1 bambino su 5 pratica sport non più di un'ora a settimana

adolescenza

L'attività fisica diminuisce tra i ragazzi di 15 anni (47,5% dei maschi e 26,6% delle femmine) rispetto ai tredicenni (50,9% dei maschi e 33,7% delle femmine) 77.000 ragazzi tra gli 11 e i 15 anni

L'idea....

Realizzare un progetto di formazione per informare e coinvolgere le figure professionali interessate a vario titolo alle problematiche inerenti l'attuale epidemia di obesità, infantile ed adulta

L'idea....

Il progetto formativo è stato realizzato con l'obiettivo di affrontare i diversi aspetti legati sia alla prevenzione che alla gestione del problema di salute sovrappeso ed obesità; ma anche ai diversi destinatari coinvolti a vario titolo dal Piano Sanitario Regionale e Piano Nazionale Prevenzione:

- Operatori sanitari
- Insegnanti
- Operatori del settore alimentare
- Popolazione generale

L'idea....

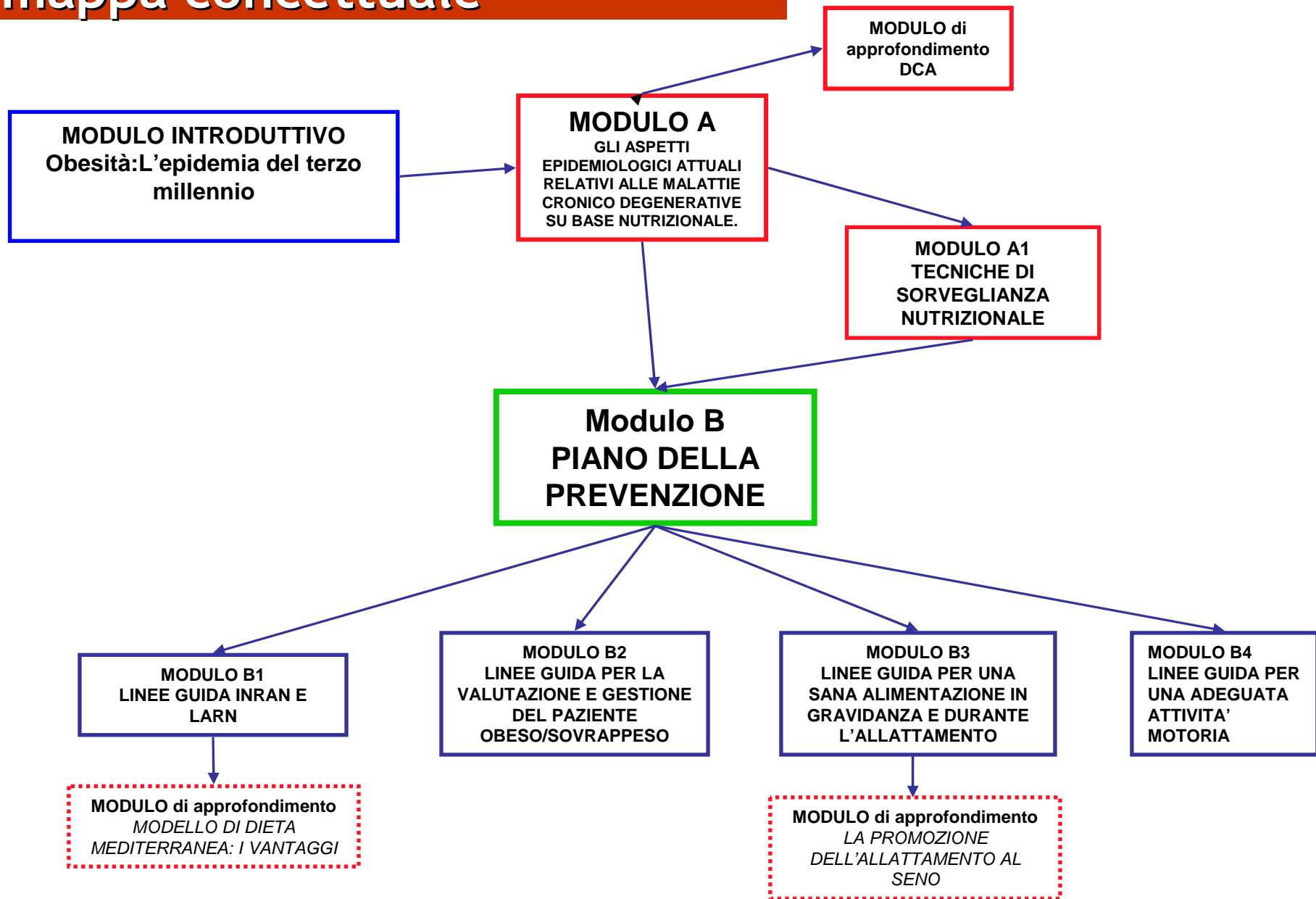
Sono stati quindi individuati alcuni percorsi di formazione con argomenti ed approfondimenti, modulati in base ai diversi target per ognuno è stata redatta una scheda progetto e la relativa mappa concettuale

Uno di questi percorsi è stato avviato alla sperimentazione della FAD e destinato agli operatori sanitari

Titolo progetto	Prevenzione, diagnosi e gestione dell'eccesso di peso e delle patologie ad esso correlate
Resp.le scientifico	Minnielli S., Grasso L., Faliva C.
Obiettivi	Formazione specifica degli operatori sanitari sugli interventi più efficaci per la prevenzione e gestione dell'obesità e sovrappeso con particolare riferimento a corretta alimentazione, attività motoria, promozione dell'allattamento al seno
Motivazione	I Piani Nazionale e Regionale della Prevenzione anno 2005/2007 dispongono la realizzazione di interventi formativi specifici per gli operatori sanitari
Idee-chiave	Dieta e movimento Bilancio energetico Promozione di sani stili di vita Comunicazione ed educazione alimentare
Target	Operatori sanitari (Medici di medicina generale, Pediatri di libera scelta, Medici dei reparti ospedalieri di ostetricia e ginecologia, Ostetriche, Medici, Psicologi e infermieri dei consultori)
Contenuti	<ul style="list-style-type: none"> ▪ Gli aspetti epidemiologici attuali relativi alle malattie cronico - degenerative su base nutrizionale: es. obesità e sovrappeso •I disturbi del comportamento alimentare (DCA) •Il Piano Nazionale e Regionale per la Prevenzione dell'obesità •Le tecniche di sorveglianza nutrizionale •Le Linee Guida INRAN per una sana alimentazione •I livelli di assunzione raccomandati di energia e nutrienti per la popolazione italiana (LARN) •I vantaggi della dieta mediterranea •Le Linee Guida per una sana alimentazione in gravidanza e durante l' allattamento •La promozione dell'allattamento al seno •Le Linee Guida per un'adeguata attività motoria •Le Linee Guida per la valutazione e gestione del paziente obeso/soprappeso
Riferimenti testuali	<ul style="list-style-type: none"> ➢Linee Guida INRAN per una sana alimentazione italiana (2003) ➢LARN - SINU- 1996 ➢Manuale di Sorveglianza nutrizionale - INRAN - 2003 ➢Prevenire l'obesità in Italia - SINU 2001 ➢Linea guida clinica per l'identificazione, la gestione e la prevenzione del sovrappeso e dell'obesità essenziale nei bambini -

ALIMENTAZIONE E SALUTE

mappa concettuale



Gli Autori

Il progetto evidentemente ambizioso per la quantità di argomenti ha reso necessario un lavoro a più mani, in cui oltre i responsabili del progetto, sono intervenute soprattutto per argomenti specifici le collaborazioni di altri sanitari esperti.

Eleda G. Brancaccio

Cristina Faliva

Laura Grasso

Stefano Marzani

Saba Minnielli

Giuseppe Vorrasi

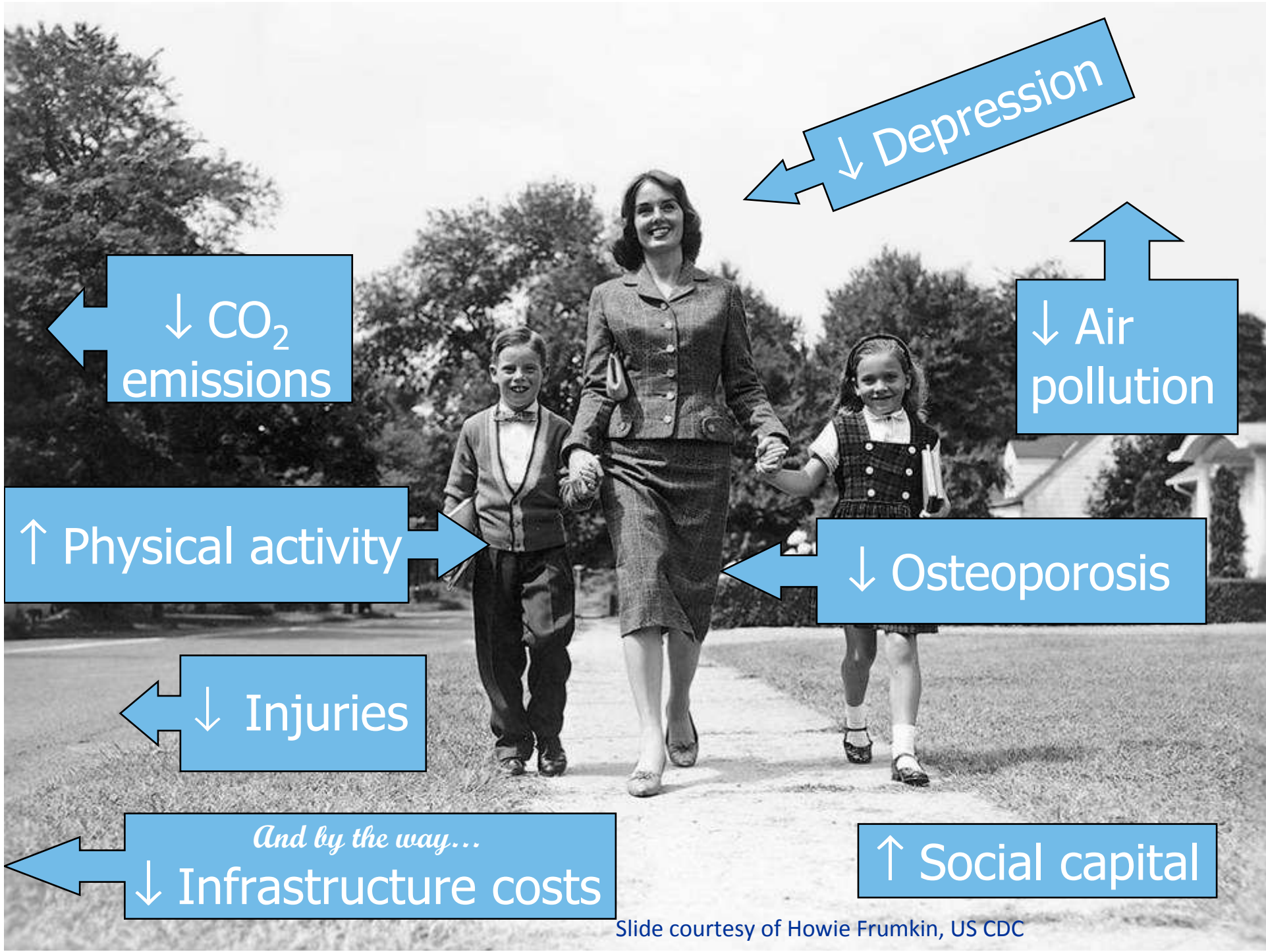
Punti di forza di “alimentazione e salute”

E' interessante perché affronta da diverse angolazioni l'obesità e le patologie ad essa correlate

E' attuale dato che l'obesità è stata considerata un'emergenza sanitaria già dal PNP 2005-08 e ancora dal PNP 2010-2012 tanto da coinvolgere nei suoi piani attuativi tutte le risorse sanitarie disponibili.

Criticità

- La molteplicità degli argomenti hanno impegnato gli autori per molti mesi, anche in relazione alla innovativa metodologia didattica.
- La necessità di un aggiornamento continuo



↓ Depression

↓ Air pollution

↓ CO₂ emissions

↓ Osteoporosis

↑ Physical activity

↓ Injuries

↑ Social capital

And by the way...
↓ Infrastructure costs

Slide courtesy of Howie Frumkin, US CDC